



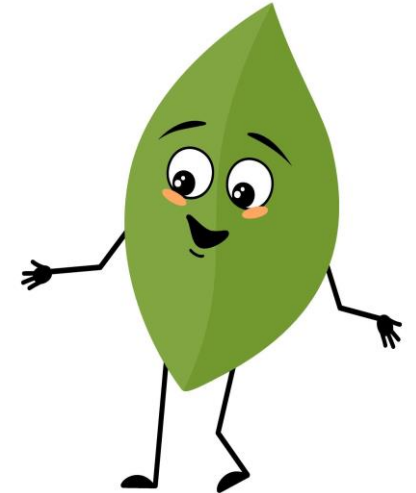
Medžiai ir krūmai pavasarij



Labas! Aš – Lapelis. Keliaukime į pavasarį!

Paruošė mokytoja

Rita Jurkėnienė



Tikslas:

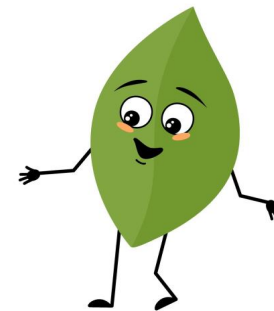
Supažindinti vaikus su medžių ir krūmų pokyčiais pavasarį.

Uždaviniai:

Siekti ,kad vaikai skirtų medį nuo krūmo (didelis, mažas, aukštas, žemas)

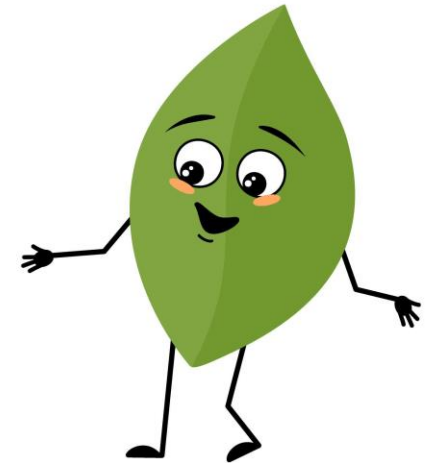
Ugdyti gebėjimą stebėti gamtą.

Skatinti kūrybiškumą ir kalbinius įgūdžius.



Metodai, būdai, priemonės:

- Žaidybinis mokymas, pokalbis, stebėjimas, rūšiavimas, kūrybinė veikla.
- Spalvotas popierius.
- Pieštukai, flomasteriai, guašas.
- Medžių/krūmų paveikslėliai.
- Lapiuko (lapelio personažo) piešinys.



Mokytojas pristato personažą **Lapiuką – mažą žalią lapelį**

Lapiukas „pasakoja“, kad pabudo pavasarį ir nori sužinoti apie medžius ir krūmus :

Mes stebėsime gamtą

Sužinosime apie medžius ir krūmus

Pažinsime pavasario pokyčius

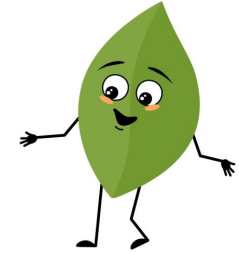
Būsime gamtos tyrinėtojai

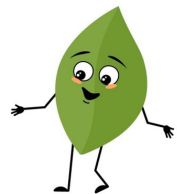
Klausimai vaikams:

Ar matėte, kaip keičiasi medžiai pavasarį?

Kas atsiranda ant šakų?

Kas yra medis ir krūmas, kuo jie skiriasi?





Aptariama:

Pumpurai 🌱

Nauji lapeliai 🍃

Žiedai 🌸



Lyginama: medis as krūmas (aukštis, kamienas, šakos)



PAVASARIO POKYČIAI

Kas vyksta pavasarį?



Atsiranda pumpurai



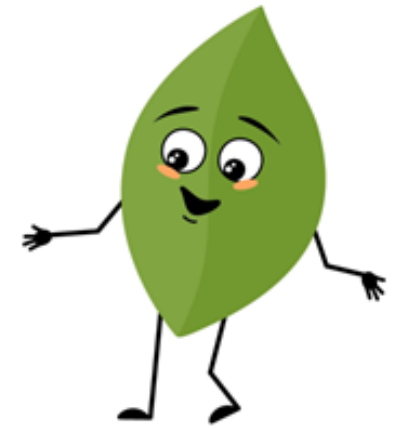
Auga lapai



Žydi žiedai

Lapelis:

„Aš gimiau iš pumpuro!“



KRŪMAS

Kas yra krūmas?

Turinys:



Žemesnis



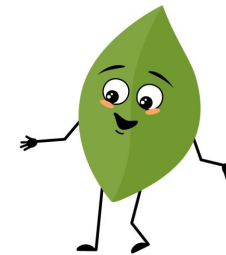
Daug šakų nuo žemės



Nėra vieno kamieno


Lapelis:

„Krūmuose smagu slėptis!“



MEDIS

Kas yra medis?

 Aukštesnis, o kartais ir labai aukštas

 Vienas pagrindinis kamienas

Lapelis:

„Medyje manęs nieks nepasiekia!“

STEBĖJIMAS :

Būk detektyvas!

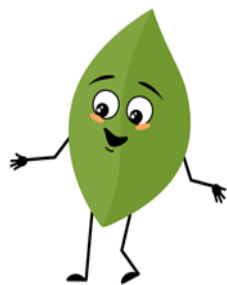
Užduotis:

Surask:

-  lapus
-  pumpurus
-  žiedus

Lapelis:

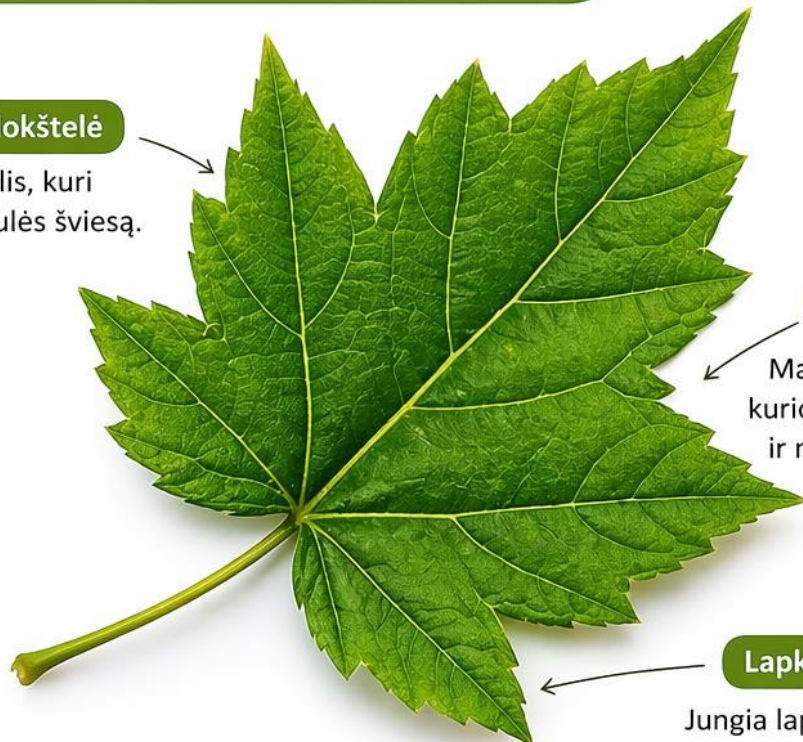
„Ar rasi viską?“



MEDŽIO LAPAS

Lapo plokštelė

Plati dalis, kuri gauda saulės šviesą.



Gyslos

Mažos linijos lape, kurios perneša vandenį ir maisto medžiagas.

Lapkotis

Jungia lapą su šaka.



3. NUPIEŠK

Nupiešk savo rastą lapą.



4. SUJUNK

Sujunk, kas kam tinka.

Lapkotis

Lapo plokštelė

Gyslos



Perneša vandenį.



Jungia lapą su šaka.



Gauda saulės šviesą.



1. APŽIŪRK IR NUSPALVINK

Kokios formos šio lapo kraštas?
Apvesk teisingą.



dantytas



banguotas



lygus



2. SUSKAIČIUOK

Kiek pagrindinių gyslų matai šiame lape?

3

5

7

9

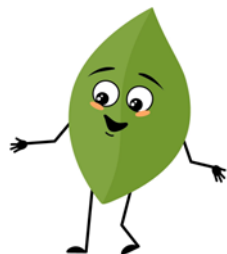
Įrašyk skaičių langelyje.



5. KUR RASTUME?

Pažymėk (✓), kur gali rasti tokį lapą.





LAPELIS

MAŽAS LAPAS – DIDELI NUOTYKIAI!



Labas!
Aš esu Lapelis.
Man patinka
saulė, vėjas ir
nuotyčiai gamtoje!



APIE MANE

- VARDAS:** Lapelis
- GIMIMO VIETA:** Žalias miškas
- POMĖGIAI:** žaisti, tyrinėti, padėti draugams
- MĖGSTAMIAUSIA SPALVA:** žalia
- YPATYBĖ:** visada linksmas ir smalsus!



VEIDO IŠRAIŠKOS



LINKSMAS



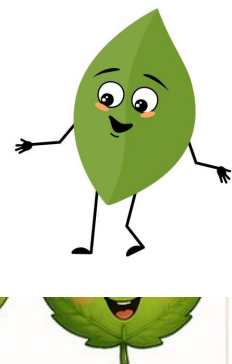
NUSTEBĖS



SUSIMĄSTĖS



LIŪDNAS



IŠDYKĖS

POZOS



IŠVAIZDA IŠ ŠONO IR IŠ NUGAROS



SPALVŲ PALETĖ



LAPELIO DRAUGAI



**Užduotis atlikome, o dabar
ŽAIDIMAS**

Pajudėkime!

Instrukcija:

 Medis – atsistok aukštai

 Krūmas – pritūpk

Lapelis:

„Judėk kartu su manimi!“



KŪRYBA

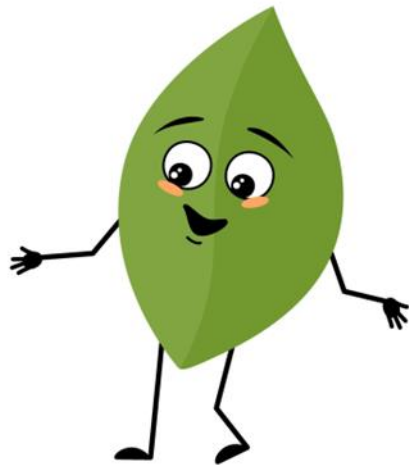
Pavadinimas: Nupiešk!

Užduotis:

 Nupiešk pavasarinį medį ar krūmą

Lapelis:

„Nepamiršk lapų ir žiedų!“



APIBENDRINIMAS + REFLEKSIJA

Ką išmokome?

Klausimai:

- Kuo skiriasi medis ir krūmas?
- Kas atsiranda pavasarį?

Refleksija:



Patiko



Buvo įdomu



Buvo sunku

Lapelis:

„Kaip jauteisi?“

